

## 維持管理情報

令和 2年 9月 30日 現在

ごみ搬入量(t/日)
51.07

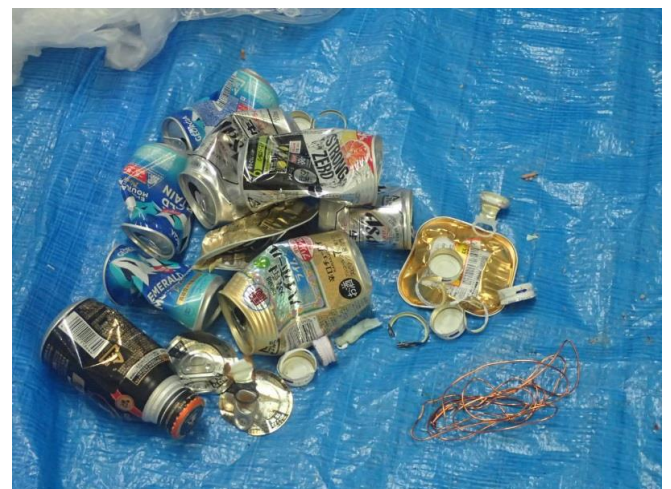
ごみ処理量(t/日)	
1号炉	48.10
2号炉	48.06

環境計測結果 (O <sub>2</sub> 12%換算値・1時間平均値、一酸化炭素のみ4時間平均値)						
	ばいじん (g/m <sup>3</sup> N)	硫黄酸化物 (ppm)	塩化水素 (mg/m <sup>3</sup> N)	窒素酸化物 (ppm)	一酸化炭素 (ppm)	ダイオキシン類 (ng-TEQ/m <sup>3</sup> N)
1号炉	0	16	107	55	0	0.012
2号炉	0	19	121	57	2	0.028
基準値	0.01以下	50以下	200以下	100以下	30以下	0.1以下

※ダイオキシン類測定日: 1号炉 令和 2年6月 2号炉 令和 2年6月

維持補修情報	
	内 容
1号炉	運転中
2号炉	運転中
その他設備	なし

### 処理不適物の事例(参考)



## 維持管理情報(2)

令和2年9月30日 現在

過去の環境計測結果 (O <sub>2</sub> 12%換算値・1時間平均値、一酸化炭素のみ4時間平均値)								
日付	ごみ搬入量 (t/日)		ごみ処理量 (t/日)	ばいじん (g/m <sup>3</sup> N)	硫黄酸化物 (ppm)	塩化水素 (mg/m <sup>3</sup> N)	窒素酸化物 (ppm)	一酸化炭素 (ppm)
9月15日	116.88	1号炉	46.60	0	17	122	57	3
		2号炉	45.89	0	18	114	53	2
9月16日	52.64	1号炉	45.98	0	13	107	57	2
		2号炉	46.00	0	15	105	61	3
9月17日	82.8	1号炉	46.07	0	14	129	47	2
		2号炉	45.60	0	17	109	57	2
9月18日	86.39	1号炉	44.91	0	18	108	56	5
		2号炉	43.49	0	20	114	52	4
9月19日	38.76	1号炉	46.58	0	11	102	56	3
		2号炉	46.16	0	10	92	65	1
9月20日	0	1号炉	46.48	0	8	100	57	0
		2号炉	46.50	0	10	101	58	0
9月21日	117.56	1号炉	46.02	0	18	107	55	1
		2号炉	46.37	0	24	103	55	1
9月22日	71.17	1号炉	46.35	0	14	111	56	0
		2号炉	46.16	0	14	107	58	1
9月23日	76.91	1号炉	47.35	0	13	104	54	0
		2号炉	46.80	0	11	101	53	0
9月24日	81.85	1号炉	48.15	0	18	105	53	1
		2号炉	47.30	0	14	101	53	1
9月25日	121.15	1号炉	48.05	0	14	118	56	1
		2号炉	32.49	0	15	100	66	4
9月26日	41.93	1号炉	48.24	0	13	107	56	1
		2号炉	48.09	0	15	106	54	2
9月27日	0	1号炉	48.85	0	12	103	50	0
		2号炉	47.52	0	17	105	56	1
9月28日	133.25	1号炉	48.20	0	13	105	53	0
		2号炉	48.32	0	15	111	59	2
9月29日	123.05	1号炉	47.40	0	19	106	57	0
		2号炉	47.17	0	22	102	63	3
9月30日	51.07	1号炉	48.10	0	16	107	55	0
		2号炉	48.06	0	19	121	57	2