

維持管理情報

平成30年2月23日 現在

ごみ搬入量(t/日)
100.45

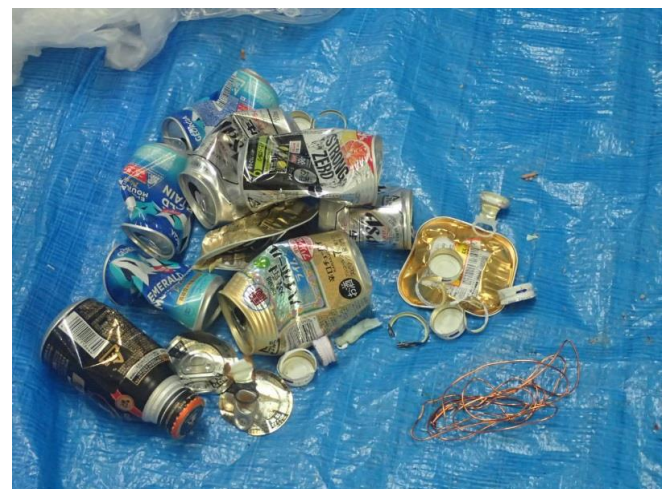
ごみ処理量(t/日)	
1号炉	0.00
2号炉	48.07

環境計測結果 (O ₂ 12%換算値・1時間平均値、一酸化炭素のみ4時間平均値)						
	ばいじん (g/m ³ N)	硫黄酸化物 (ppm)	塩化水素 (mg/m ³ N)	窒素酸化物 (ppm)	一酸化炭素 (ppm)	ダイオキシン類 (ng-TEQ/m ³ N)
1号炉	0	0	0	0	0	0.011
2号炉	0	12	108	51	1	0.025
基準値	0.01以下	35以下	200以下	100以下	30以下	0.1以下

※ダイオキシン類測定E 1号炉 平成29年12月 2号炉 平成29年12月

維持補修情報	
	内 容
1号炉	立上げ前乾燥焚き
2号炉	運転中
その他設備	なし

処理不適物の事例(参考)



維持管理情報(2)

平成30年2月23日 現在

過去の環境計測結果 (O ₂ 12%換算値・1時間平均値、一酸化炭素のみ4時間平均値)								
日付	ごみ搬入量 (t/日)		ごみ処理量 (t/日)	ばいじん (g/m ³ N)	硫黄酸化物 (ppm)	塩化水素 (mg/m ³ N)	窒素酸化物 (ppm)	一酸化炭素 (ppm)
2月9日	92.68	1号炉	46.23	0	8	97	48	1
		2号炉	0.00	0	0	0	0	0
2月10日	27.9	1号炉	16.90	0	9	91	49	1
		2号炉	0.00	0	0	0	0	0
2月11日	0	1号炉	0.00	0	0	0	0	0
		2号炉	0.00	0	0	0	0	0
2月12日	90.64	1号炉	0.00	0	0	0	0	0
		2号炉	0.00	0	0	0	0	0
2月13日	91.33	1号炉	0.00	0	0	0	0	0
		2号炉	0.00	0	0	0	0	0
2月14日	40.04	1号炉	0.00	0	0	0	0	0
		2号炉	0.00	0	0	0	0	0
2月15日	75.69	1号炉	0.00	0	0	0	0	0
		2号炉	0.00	0	0	0	0	0
2月16日	94.73	1号炉	0.00	0	0	0	0	0
		2号炉	0.00	0	0	0	0	0
2月17日	27.98	1号炉	0.00	0	0	0	0	0
		2号炉	49.97	0	13	108	59	3
2月18日	0	1号炉	0.00	0	0	0	0	0
		2号炉	47.99	0	11	105	51	2
2月19日	113.71	1号炉	0.00	0	0	0	0	0
		2号炉	47.91	0	12	112	46	1
2月20日	93.07	1号炉	0.00	0	0	0	0	0
		2号炉	49.34	0	10	101	51	1
2月21日	45.95	1号炉	0.00	0	0	0	0	0
		2号炉	48.01	0	10	115	45	1
2月22日	66.6	1号炉	0.00	0	0	0	0	0
		2号炉	47.98	0	11	104	50	1
2月23日	100.45	1号炉	0.00	0	0	0	0	0
		2号炉	48.07	0	12	108	51	1